

DATENBLATT

Rocket® TRUfusion™ Enterprise Windchill Integration

Verbessern Sie die Wettbewerbsfähigkeit und reduzieren Sie Risiken mit PDX/PLM-Integration

Obwohl viele Unternehmen in automatisierte Lösungen für das Product Lifecycle Management (PLM) wie PTC Windchill® investiert haben, bleiben ihre Ansätze zur Freigabe von Produktdaten häufig manuell. Dies ist ineffizient, fehleranfällig und auf mehreren Ebenen riskant. Rocket® TRUfusion™ Enterprise und Windchill arbeiten zusammen, um eine präzise, sichere und effiziente Möglichkeit zum Austausch sensibler Produktdaten mit Kunden und Partnern zu schaffen. Konstruktionsteams verschwenden keine kostbaren Stunden mehr mit manuellem Austausch, wodurch ihre Zeit und ihr Talent für die Entwicklung von neuem geistigem Eigentum frei werden. TRUfusion Enterprise beseitigt kostspielige, störende Fehler, wie das Senden falscher Dateien an die falschen Personen in den falschen Formaten. Und mit weniger menschlichen Fehlern können Sie das Risiko für Ihr geistiges Eigentum reduzieren, die Wettbewerbsdifferenzierung und den damit verbundenen Umsatz verbessern und gleichzeitig Ihr Potenzial für rechtliche Risiken verringern.

Vorteile des Produkts

- 1 Standardisieren und sichern Sie den Austausch von CAD- und anderen Produktdesigndaten aus Windchill
- 2 Steigern Sie die Produktivität der Konstruktion, indem Sie die Datenaustauschzeit um 90 % oder mehr reduzieren
- 3 Verbessern Sie die Produktqualität und minimieren Sie Fehler
- 4 Senken Sie Ihre Gesamtbetriebskosten für interne oder wettbewerbsfähige Lösungen





Standardisieren und sichern Sie den Austausch von CAD- und anderen Produktdesigndaten aus Windchill

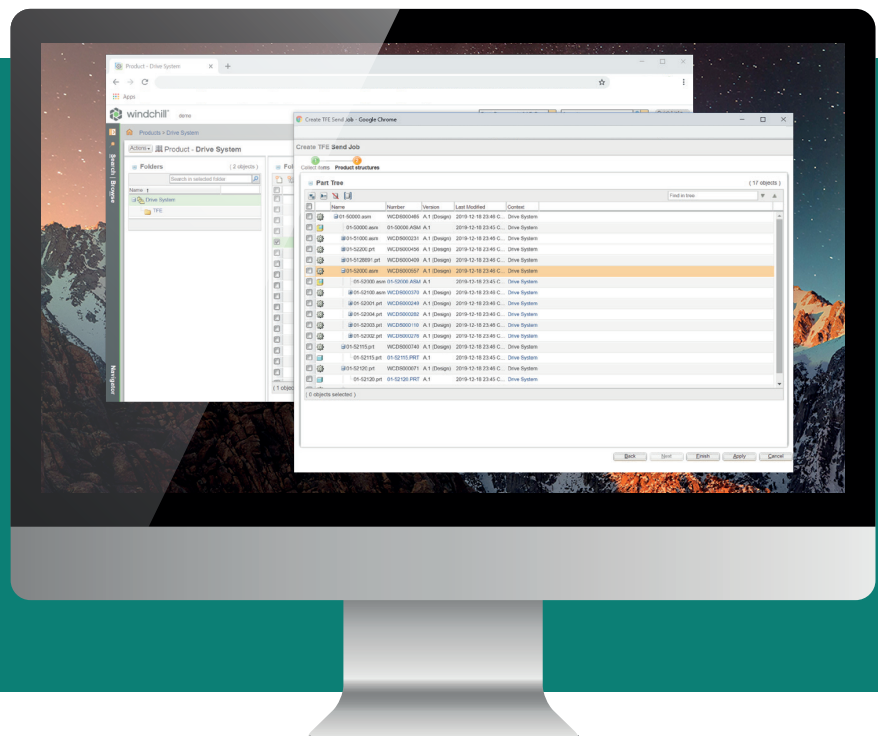
Rocket TRUfusion Enterprise und Windchill arbeiten sofort zusammen, um einen sicheren, durchgängigen Austausch von Produktdesigndaten mit Kunden, Partnern und Außenstellen zu ermöglichen. TRUfusion Enterprise verwendet Windchill-Rollen- und Zugriffskonfigurationen, um Ihr geistiges Eigentum während des Austausch-Workflows zu sichern, und erweitert diese Sicherheit auf den Prozess zum Produktdesigndatenaustausch (PDX). Die daraus resultierende Lösung erfüllt die spezifischen technischen Anforderungen auf beiden Seiten jeder PDX-Transaktion. Sie importiert/exportiert Daten in Windchill und ordnet Attribute und Benennungskonventionen zwischen CAD- und PLM-Systemen zu, um zwischen verschiedenen Datenmodellen zu konvertieren, mit der Möglichkeit, die Einhaltung von OEM/Tier-1-Vorgaben in Branchen wie Automobil, Transport und Luft- und Raumfahrt durchzusetzen. Mit der kombinierten Sicherheit von Windchill und TRUfusion Enterprise können Sie jederzeit und zuverlässig mit anderen zusammenarbeiten und vertrauliche Daten – egal ob Ihre oder die Ihrer Kunden – austauschen.



Steigern Sie die Produktivität der Konstruktion, indem Sie die Datenaustauschzeit um 90 % oder mehr reduzieren

Mit dieser integrierten Lösung können Hersteller durch einen effizienteren Datenaustausch Tausende von Arbeitsstunden pro Jahr einsparen. Sie werden sich auch in Zukunft auszahlen, indem sie die PLM-Disziplin auf die PDX-Zusammenarbeit und -Koordination ausweiten. TRUfusion Enterprise automatisiert und dokumentiert den gesamten PDX-Prozess, archiviert gesendete Datenpakete und bietet sogar einen vollständigen Audit-Pfad. Mit einer „zentralen Informationsquelle“ für den Austausch von Produktdesigndaten ist jeder über die gesamte Lieferkette hinweg produktiver und synchronisiert.

Durch die Automatisierung arbeitsintensiver und fehleranfälliger manueller Schritte sparen viele Hersteller Tausende von Arbeitsstunden pro Jahr.



Wichtige Funktionen

Mit TRUfusion Enterprise können Ingenieure Zeit sparen, indem sie den standardmäßigen Austauschprozess für Produktdesigndaten automatisieren, einschließlich Umbenennung, Qualitätsprüfungen, Umwandlungen, Verschlüsselungen, Komprimierung/Dekomprimierung, physischem Transfer und Archivierung. Mit der Windchill-Integration können Ingenieure außerdem:

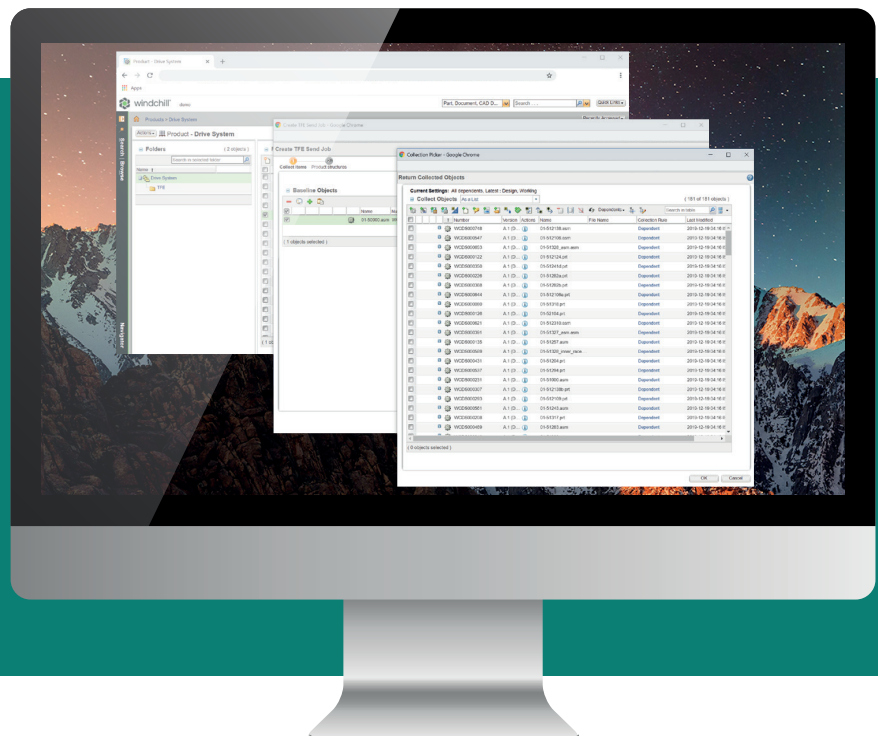
Exportieren

- Die CAD-Daten und andere relevante Dokumente innerhalb von Windchill und außerhalb der PLM-Umgebung suchen und auswählen und die Inhalte des Exportjobs an den Partner anpassen, der ihn erhalten soll.
- Die Benennung, Verpackung in ein Paket und Bereitstellung von Exportjobdaten automatisieren. Die Pakete können native CAD-Dateien (Creo, NX, CATIA v5), neutrale Dateien (STEP, IGES, JT) und/oder andere Dokumente (PDF, MS-Office) enthalten.
- Steuern, welche Daten unter Berücksichtigung der Sicherheitsklassifizierung, des Eigentumsrechts und des Lebenszyklusstatus exportiert werden können oder nicht, indem sie die Konfiguration von Windchill nutzen.

Importieren

- Abgleichen zwischen neu empfangenen Daten und dem, was sich bereits in Windchill befindet, um Unterschiede zu identifizieren.
- Dem Benutzer erlauben, zu wählen, welche Daten importiert werden sollen, und entscheiden, ob die Daten in Windchill ersetzt werden sollen oder eine neue Version für die aktualisierten Daten erstellt werden soll.
- Das CAD und zugehörige Dokumente automatisch korrekt in Windchill zur sofortigen Verwendung laden.

Mit TRUfusion Enterprise ist es ganz einfach, CAD-Daten und zugehörige Dokumente aus Windchill sicher an Ihre Entwicklungspartner zu senden.



Unterstützte CAD-Systeme, PLM-Systeme und Standards

Rocket TRUfusion Enterprise unterstützt zahlreiche CAD- und PLM-Standards und -Systeme bzw. kann in diese integriert werden, und Rocket überwacht und synchronisiert sich mit den neuesten Versionen der unterstützten Systeme. Rocket kann Ihnen dabei helfen, eine effiziente Dateiübertragung zwischen verschiedenen Produktdesign- und Datenmanagementprogrammen sicherzustellen, einschließlich für intern entwickelte Software.

Zu den Standardintegrationen gehören:

PLM-Systeme und Integrationsplattformen

- T-Systems COMPDM
- Siemens Teamcenter®
- PTC Windchill®
- Aras Innovator®
- Dassault Systèmes 3DEXPERIENCE® Platform (ENOVIA)
- CONTACT Software CIM Database PLM
- SAP® PLM

CAD-Systemumwandler zur Ermöglichung von Konvertierungen in andere Formate, darunter:

- STEP, IGES, DXF, STL, JT, Parasolid und PDF/3DPDF
- Dassault Systèmes CATIA™ v5
- PTC Creo®
- Siemens NX™

Direkte CAD-zu-CAD-Umwandler von Drittanbietern

- CoreTechnologie 3D_Evolution©
- Elysium AFALIS
- Theorem Solutions CADverter
- Theorem Solutions Publish 3D
- T-Systems COM/FOX

CAD-Qualitätsprüfer

- DOCUFY CAx Quality Manager
- Technia LiteComply
- Technia Q-Checker

Sichere Dateiaustauschfunktionen

- OFTP plus ENGDAT und ENGPART (Dateiaustausch für die Automobilindustrie)
- TRUfusion Enterprise Portal, für die lokale Funktion (allgemeiner Dateiaustausch)
- TRUExchange, für die SaaS-/Cloud-Funktion (allgemeiner Dateiaustausch)

Rocket Software versetzt Unternehmen in die Lage, durch Innovationen bei bestehenden Technologien weltweit eine sagenhafte Wirkung zu erzielen. Mit seiner umfassenden Erfahrung in IBM Z, IBM Power sowie Datenbank- und Verbindungslösungen unterstützen Rocket-Produkte Zehntausende von globalen Unternehmen bei der Lösung von realen Problemen und bei der Umsetzung realer Auswirkungen.

© Rocket Software, Inc. oder ihre Tochtergesellschaften 1990-2021. Alle Rechte vorbehalten. Rocket und die Rocket Software-Logos sind eingetragene Marken von Rocket Software, Inc. Andere Produkt- und Servicebezeichnungen können Marken von Rocket Software oder seinen Tochterunternehmen sein.
Rocket_TRUfusion-Windchill_Datasheet_DE_V1